

Candy Link

年間スケジュールひな型

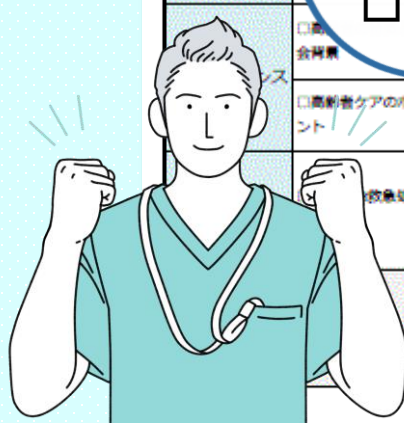
■ラダーⅡ

コース	4月	5月	6月	7月	8月
臨床ベーシック	□患者対応	□死亡時の看護	105 □注意が必要な薬剤 (治療薬)	65 □退院を見届げた看護・退院指導	85 □ドレーン管理
リーダー マネジャー実践	□...	□...	80 □コミュニケーション	□...	□...
□...	□...	□...	60 □信わる！話し方・プレゼン	40 □...	□...
□...	□...	125 □認知症の症状	95 □せん妄	45 □退院支援の基礎	95 □...
□...	90 □...	□11. 創傷管理技術 (止血法) 59分は除く	60 □16. (注)	□...	□...
□...	□25. 死亡時のケア	20 □...	□...	□...	□...

選択する
テーマの
□に✓

ラダー別

学習時間の
目安もあり
計画しやすい！



■ラダーⅢ

コース	4月	5月	6月	7月	8月
リーダー マネジャー実践	□リーダーの自分マネジメント	40 □リーダーシップ・メンバーシップ	70 □チームビルディング1	60 □...	□...
□...	30 □キャリア・スキル向上のヒント	□看護研究の支援	50 □文献検索・情報のキホン	□...	□...
臨床アドバンス	□認知症看護の実践	200 □...	□地域包括ケアシス	□...	□...

補助者用

補助者はオリエンテーション用プログラムもあります！

私の学習計画も
コピーでらくらく！

【私の計画表】 *テーマと時期を選択し、各自の年間計画表と！

	4月	5月



・教育計画に合わせ、施設用にカスタマイズすることも可能！
・部署ごとに掲示、対象ごとに配布するなどしてご活用ください

CandY Link

ラダー*別絞込み機能

学習するテーマ

ラダー/対象 I II III IV

用語説明

全テーマから検索

※エリア名・テーマ名・テーマに設定されたラダーを検索対象とします

検索 クリア

1. 認知症・うつ病・せん妄

認知症の基礎
臨床シナリオ 6 ポイント解説 5

認知症の症状
臨床シナリオ 4 ポイント解説 5

せん妄
臨床シナリオ 2 ポイント解説 3

ラダー数字に
✓して
検索ボタンを
押すだけ



ラダーごとに学習できる！

進捗情報 (テーマ)

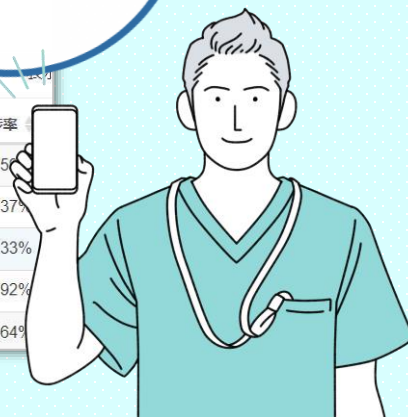
総合 (全テーマ) 全テーマ 用語説明

学習者

簡易検索: II クリア

学習者ID	学習者名	ラダー	組織名	状態	進捗率
s001	山口花子	II	外来	中	58.5%
s003	山本明日香	II	外来	中	10.37%
s007	赤井 璃奈	II	第3病棟	中	5.33%
s009	飯山 ヒカリ	II	第3病棟	中	1.92%
s014	加山 裕太	II	第5病棟	中	0.64%

ラダー数字を
入力するだけ



ラダーごとに進捗確認できる！

* CandY Link独自ラダー：日本看護協会の臨床ラダーをベースに設定し、各テーマのレベルの目安を示したもの。I（新人）、II（2～3年目）、III（中堅）、IV（ベテラン）向け

◆ 詳細はぜひ「無料体験版」でお試ください！ ◆